

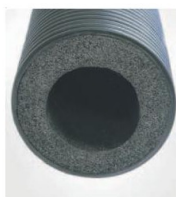
## Kanał izolacyjny ProtecTube™ 90mm Thermaflex

Producent: **Thermaflex**

Nr referencyjny: **PROTECTUBE 90mm**

Stan: **Nowy**

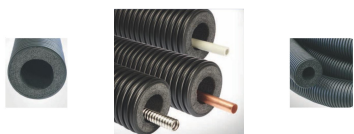
Ilość: 0 szt.



### Informacje

PRODUKT NIEDOSTĘPNY

ProtecTube™ - kanały izolacyjne - idealne jako uniwersalna ochrona dla wszystkich rodzajów kabli i rur wrażliwych na wysoką temperaturę lub wysokie ciśnienie



## Opis produktu

### ■ Zastosowanie:

- podłączenie instalacji wodnej do słonecznych podgrzewaczy wody
- możliwość umieszczenia rur połączeniowych (stal, miedź, tworzywa sztuczne) bezpośrednio w kanale ProtecTube™
- system może być stosowany do instalacji podziemnych oraz napowietrznych
- kolizje przewodów w rejonie ulic
- instalacje uzdatniania wody
- przewody dopływowe do pomp ciepłych
- pod budynkami
- na podłożach betonowych

### ■ Opis:

- system wyjątkowo wytrzymały i elastyczny
- znakomita ochrona przed wilgocią i przed obciążeniem komunikacyjnym
- rura osłonowa ze zintegrowaną izolacją
- odpowiedni dla temperatur od - 80 °c do + 95 °c

### ■ Dane techniczne:

średnica zew.:	90mm
średnica kanału:	40-45mm
grubość izolacji:	20-22,50mm
kolor:	czarny
materiał:	Rura osłonowa: HPDE
Izolacja:	piana poliolefinowa
struktura komórkowa izolacji:	zamkniętokomórkowa
odporność na promienie UV:	Rura osłonowa: tak
temperatura pracy:	- 80 °C do + 95 °C
odporność na dyfuzję pary wodnej:	(μ) >3.500
klasyfikacja ogniowa:	B2

**\*cena dotyczy jednego metra bieżącego**

### Zastosowanie:

- podłączenie instalacji wodnej do słonecznych podgrzewaczy wody
- możliwość umieszczenia rur połączeniowych (stal, miedź, tworzywa sztuczne) bezpośrednio w kanale ProtecTube™
- system może być stosowany do instalacji podziemnych oraz napowietrznych
- kolizje przewodów w rejonie ulic
- instalacje uzdatniania wody
- przewody dopływowe do pomp ciepłych
- pod budynkami
- na podłożach betonowych

### ■ Opis:

- system wyjątkowo wytrzymały i elastyczny
- znakomita ochrona przed wilgocią i przed obciążeniem komunikacyjnym
- rura osłonowa ze zintegrowaną izolacją
- odpowiedni dla temperatur od - 80 °c do + 95 °c

### ■ Dane techniczne:

średnica zew.:	75mm
średnica kanału:	38-43mm
grubość izolacji:	16-18,5mm
kolor:	czarny
materiał:	Rura osłonowa: HPDE
Izolacja:	piana poliolefinowa
struktura komórkowa izolacji:	zamkniętokomórkowa
odporność na promienie UV:	Rura osłonowa: tak
temperatura pracy:	- 80 °C do + 95 °C

odporność na dyfuzję pary wodnej:  $(\mu) > 3.500$

klasyfikacja ogniowa: B2

**\*cena dotyczy jednego metra bieżącego**