

## Przecena Kolektor słoneczny PROECO SC-15 58/1800 czarny "0016"



Cena: **1 881,00 PLN** brutto

Obniżka: **-10%**

Stara cena: **2 090,00 PLN**

**1 881,00 PLN** za kpl.

Producent: - **Pro Eco Solutions Ltd.**

Nr referencyjny: **WYP SC-15 58/1800 czarny "0016"**

Stan: **Nowy**

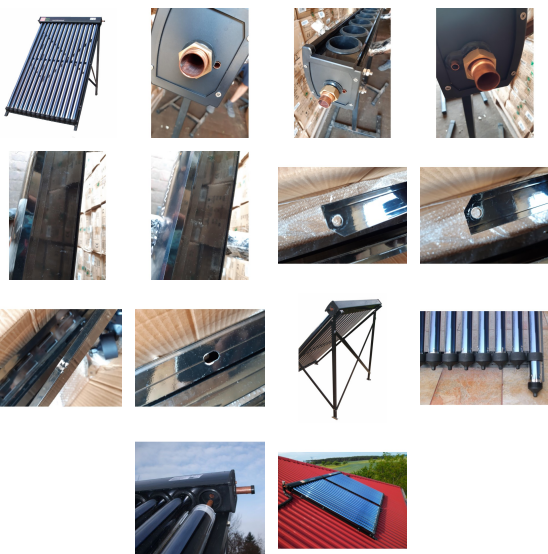
Ilość: 1 szt.

### Informacje

#### MODEL PRZECENIOWY

#### WERSJA SZKOLENIOWA

- Kolektor słoneczny PROECO SC-15 58/1800 czarny
- 15 rur próżniowych z HEAT PIPE
  - stelaż aluminiowy (z możliwością zamontowania na powierzchni skośnej oraz płaskiej)
  - (w kolorze czarnym)**
  - magistrala kolektora **(w kolorze czarnym)**
  - pasta termoprzewodząca



### Cechy produktu

Średnie zapotrzebowanie dla:	od 2 do 4 osób
Montaż na powierzchni:	płaska oraz skośna do 80 st.
Ilość rur próżniowych (szt.):	15
Rozmiar rur próżniowych (mm.):	58 mm / 1800 mm
Zastosowanie Heat-Pipe:	TAK
Stelaż:	aluminium
Wyposażenie:	pasta termoprzewodząca

## Opis produktu

### MODEL PRZECENIOWY

### WERSJA SZKOLENIOWA

**Magistrala napełniana glikolem, stelaż skręcany do przeprowadzenia szkolenia.**

**Zdjęcia przedstawiają sprzedawany egzemplarz, każda sztuka wystawiona jest oddzielnie.**

**TOWAR Z GWARANCJĄ ROZRUCHOWĄ 3 MIESIĄCE, OGRANICZONA RĘKOJMIA.**

Kolektor słoneczny PROECO SC-15 58/1800 czarny

- 15 rur próżniowych z HEAT PIPE

- stelaż aluminiowy (z możliwością zamontowania na powierzchni skośnej oraz płaskiej) **(w kolorze czarnym)**

- magistrala kolektora **(w kolorze czarnym)**

- pasta termoprzewodząca



[Certyfikat Solar Keymark dla kolektorów z serii SC \(English Version\)](#)

### Zastosowanie:

Idealne rozwiązanie dla uzyskania ciepłej wody użytkowej oraz wspomaganie centralnego ogrzewania przeznaczone do domków jednorodzinnych, pensjonatów, ośrodków wypoczynkowych, basenów, szpitali, zakładów produkcyjnych itp.

### Budowa kolektora oraz zasada działania:

[Budowa oraz zasada działania kolektora słonecznego zbudowanego z użyciem heat-pipe \(ciśnieniowego\) z serii PROECO SC.](#)

### Zalety:

- Większa wydajność kolektora próżniowego z systemem „heat pipe” (praca przez cały rok). Szczególnie jeśli układ zostanie napełniony płynem niezamarzającym (glikol)
- Możliwość doboru różnej wielkości kolektorów do różnych wielkości zbiorników i zużycia wody. Zasadą jest zastosowanie 1 rury próżniowej przypadającej na około 8-10 litrów zużywanej dziennie ciepłej wody użytkowej.
- Możliwość sprzężenia z układem centralnego ogrzewania w celu ograniczenia wydatków na energię.
- Możliwość łatwego zbudowania dużych instalacji (np. hotele, pensjonaty, gospodarstwa itp).
- Uszkodzenie rury próżniowej z „heat pipe” nie powoduje wyłączenia całego układu a jedynie zmniejsza wydajność kolektora.
- Mniejsze prawdopodobieństwo zatkania kolektora co może się zdarzyć w przypadku kolektorów płaskich lub opartych na „U”-rurkach.

### Instrukcja montażu i eksploatacji:



[Instrukcja PROECO SC.pdf](#)

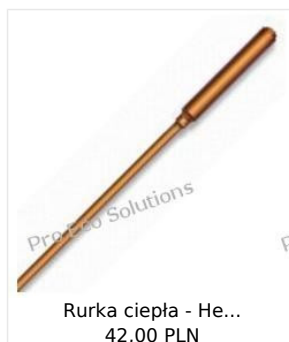
## Powiązane produkty



Płyn ECO MPG-SOL ...  
193,73 PLN



Rura próżniowa 58...  
48,00 PLN



Rurka ciepła - He...  
42,00 PLN



uchwyt rury próżn...  
3,50 PLN



Kontroler SR81  
450,00 PLN



Stacja Solarna (z...  
2 100,00 PLN



copper connector

złączka skręcana ...  
14,95 PLN



Czujnik temperatu...  
36,00 PLN



Pasta termoprzewo...  
40,50 PLN



copper connector

złączka skręcana ...  
14,95 PLN